



ПАСПОРТ ДОСТУПНОСТИ
объекта социальной инфраструктуры (ОСИ)
№ _____

1. Общие сведения об объекте (краткая характеристика объекта)

- 1.1. Наименование отрасли (сферы деятельности): **объект образования**
(указывается: объект здравоохранения; объект образования; объект социальной защиты населения; объект физической культуры и спорта; объект культуры и туризма; объект информации и связи; объект транспорта и дорожно-транспортной инфраструктуры; объект жилого фонда; объект потребительского рынка и сферы услуг; объект службы занятости и места приложения труда; административный объект; иное)
- 1.2. Адрес объекта: **184410 Мурманская область, Печенгский район, пгт. Печенга, ул. Печенгское шоссе д. 16**
- 1.3. Сведения о размещении объекта:
- отдельно стоящее здание **1 этаж, 937,8 кв.м**
- часть здания
- наличие прилегающего земельного участка: **15 089 кв.м**
- 1.4. Год постройки здания **2013**, капитального ремонта/реконструкции _____
проектная документация на (вид работы) _____ утверждена / прошла экспертизу в срок _____
- 1.5. Дата предстоящих плановых работ: капитальный ремонт _____, реконструкция _____;
строительство нового здания _____; иное _____

Сведения об организации, расположенной на объекте

- 1.6. Название организации (учреждения) - полное и краткое наименование:
Муниципальное бюджетное дошкольное образовательное учреждение «Детский сад № 10» («МБДОУ №10»)
- 1.7. Юридический адрес организации (учреждения) **184410 Мурманская область, Печенгский район, пгт. Печенга, ул. Печенгское шоссе д. 16**
- 1.8. Основание для пользования объектом (**оперативное управление**, аренда, собственность, иное)
- 1.9. Форма собственности (**государственная**, негосударственная, иное)
- 1.10. Территориальная принадлежность (**федеральная, региональная, муниципальная**, иное)
- 1.11. Вышестоящая организация: **Отдел образования администрации Печенгского муниципального округа Мурманской области**
- 1.12. Адрес вышестоящей организации, координаты для связи: **184421, Мурманская область, Печенгский район, пгт. Никель, ул. Победы, д.1, телефон (881554) 50460**

2. Характеристика деятельности организации на объекте
(краткая характеристика предоставляемых услуг)

- 2.1. Вид (или тип) объекта (согласно отраслевой классификации и Уставу): **дошкольная образовательная организация**
- 2.2. Виды оказываемых услуг: **реализация основной общеобразовательной программы дошкольного образования; присмотр и уход за детьми; коррекция нарушений в развитии речи обучающихся; организация питания обучающихся; осуществление медицинской деятельности в соответствии с лицензией на осуществлении медицинской деятельности; организация охраны здоровья обучающихся (за исключением оказания первичной медико-санитарной помощи, прохождения периодических медицинских осмотров и диспансеризации)**

- 2.3. Форма оказания услуг: (на объекте, в том числе с проживанием; на дому; дистанционно; иное)
- 2.4. Категории обслуживаемого населения по возрасту: (дети; граждане трудоспособного возраста; граждане пожилого возраста; все возрастные категории)
- 2.5. Категории обслуживаемых инвалидов: (К, О-н, О-в, С-п, С-ч, Г-п, Г-ч, У)¹:
- 2.6 Участие в исполнении ИПРА инвалида / ребенка-инвалида (да, нет)

3. Состояние доступности объекта и услуг

3.1. Путь следования к объекту пассажирским транспортом

(описать маршрут движения с использованием пассажирского транспорта)

от нп.Лиинахамари до ул.Стадионная, далее пешком;

19 км –ул.Стадионная. далее пешком;

личный транспорт, такси

Наличие адаптированного пассажирского транспорта к объекту нет

Наличие специального транспортного обслуживания (социальное такси) нет

Необходимые организационные решения доставка с помощью сторонних организаций (ГОАУСОН «Печенгский КЦСОН»)

3.2. Путь к объекту от ближайшей остановки пассажирского транспорта:

3.2.1 Расстояние до объекта от остановки транспорта: 750 м

3.2.2 Время движения (пешком): 10 мин

3.2.3 Наличие выделенного от проезжей части пешеходного пути — да

3.2.4 Перекрестки: нерегулируемые; регулируемые, со звуковой сигнализацией, таймером;

3.2.5 Информация на пути следования к объекту: акустическая, тактильная, визуальная; нет

3.2.6 Перепады высоты на пути: есть, нет

Их обустройство для инвалидов на коляске: да, нет

3.2.7 Обеспечена индивидуальная мобильность инвалидам (К, О-н, О-в, С-ч, Г-п, Г-ч, У) нет

3.2.8 Необходимо сопровождение на пути движения инвалидам (К, О-н, О-в, С-п, С-ч, Г-п, Г-ч, У) / нет

Необходимые организационные решения: доставка с помощью сторонних организаций (ГОАУСОН «Печенгский КЦСОН»)

3.3. Организация доступности объекта и услуг для инвалидов – форма обслуживания*

Категория инвалидов	Форма обслуживания - способ предоставления услуг инвалидам – (отметить выбранный способ знаком ⁺)*				
	На объекте – по варианту:		На дому	Дистанционно	Не организовано
	«А»*	«Б»**			
К (передвигающиеся на креслах-колясках)		+			
О-н(поражение нижних конечностей)		+			
О-в (поражение верхних конечностей)		+			
С-п (полное нарушение зрения – слепота)		+			
С-ч (частичное нарушение зрения)		+			
Г-п (полное нарушение слуха – глухота)		+			
Г-ч (частичное нарушение слуха)		+			
У (нарушения умственного развития)		+			
Все категории инвалидов***		+			

* - вариант «А» - универсальный проект (доступность для инвалидов любого места в здании, а именно – общих путей движения и мест обслуживания – не менее 5% общего числа таких мест, предназначенных для обслуживания)

** - вариант «Б» - разумное приспособление (при невозможности доступного оборудования всего здания выделение в уровне входа специальных помещений, зон или блоков, приспособленных для обслуживания инвалидов, с обеспечением всех видов услуг, имеющихся в данном здании)

*** - заполняется только в случае, если способ единый для всех категорий

К - передвигающиеся на коляске; О - нарушения опорно-двигательного аппарата, в т.ч.: О-н - поражение нижних конечностей; О-в - поражение верхних конечностей; С-п - полное нарушение зрения (слепота); С-ч - частичное нарушение зрения; Г-п - полное нарушение слуха (глухота); Г-ч - частичное нарушение – слуха; У - нарушения умственного развития

3.4. Доступность структурно-функциональных зон объекта на «01» октября 2021 года*

1 этап (неотложные мероприятия)									
1.1 Обеспечение доступа к месту предоставления услуги на объекте путем оказания работниками организаций помощи с согласованием с ООИ	ДУ-пп	+	+	+	+	+	+	+	+
1.2 Организация предоставления услуг инвалидам по месту жительства (на дому)	ДУ-дом								
1.3 Организация предоставления услуг инвалидам в дистанционном формате	ДУ-дистант								
Срок завершения этапа, контроля его исполнения и актуализации информации на сайте организации и карте доступности – 2021 год									
2 этап (отложенные мероприятия)									
2.1 Обеспечение доступа к месту предоставления услуги на объекте путем оказания работниками организаций помощи с согласованием с ООИ	ДУ-пп	+		+	+		+		
2.2 Создание условий индивидуальной мобильности для самостоятельного передвижения инвалидов по объекту, в том числе к местам предоставления услуг (по варианту «А» / «Б») с согласованием с ООИ в т.ч. с приобретением технических средств адаптации (и информации) и проведением ремонтных работ	ДУ-им	+	+	+	+	+	+	+	+
2.3 Обеспечение доступности объекта путём выполнения ремонтных работ и приобретения технических средств адаптации (и информации) с соблюдением требований нормативно-технических документов в проектировании и строительстве									
2.3.1 По варианту «А»	ДП								
2.3.2 По варианту «Б»	ДЧ	+	+	+	+	+	+	+	+
Срок завершения этапа, контроля его исполнения и актуализации информации на сайте организации и карте доступности – 2030 год									
3 этап (итоговые мероприятия)									
3.1 Обеспечение доступа к месту предоставления услуги на объекте путем оказания работниками организаций помощи с согласованием с ООИ	ДУ-пп	+	+	+			+		
3.2 Создание условий для беспрепятственного доступа инвалидов к объекту и предоставляемым в нем услугам									
3.2.1. По варианту «А»	ДП								
3.2.2. По варианту «Б»	ДЧ	+	+	+	+	+	+	+	+
Срок завершения этапа, контроля его исполнения и актуализации информации на сайте организации и карте доступности – 2030 год									

*-подробно мероприятия представлены в «дорожной карте» от «01» октября 2021 года (прилагается)

4.2. Для принятия решения о выполнении работ на объекте требуется/ не требуется

- согласование работ с надзорными органами (в сфере проектирования и строительства, архитектуры, охраны памятников, другое)
- техническая экспертиза _____
- разработка проектно-сметной документации
- согласование с вышестоящей организацией (с собственником объекта) _____
- заключение дополнительного соглашения с арендодателем) _____
- рассмотрение на заседании рабочей группы по делам инвалидов при администрации Печенгского муниципального округа
- (наименование координирующего органа в сфере обеспечения доступной среды для инвалидов)
- иное _____

4.3. Работы, требующие обязательного согласования с полномочным представителем общественного объединения инвалидов (пункт 1 первого этапа и пункт 1 второго этапа):

Согласованы без замечаний

Согласованы с замечаниями и предложениями

(прилагаются к «дорожной карте» объекта)

Замечания устранены

Не согласованы. Необходимо согласовать до

Дата « ___ » _____ 20__ г.

Дата « ___ » _____ 20__ г.

Дата « ___ » _____ 20__ г.

Дата « ___ » _____ 20__ г.

5. Особые отметки Информация о доступности объекта и предоставляемых услуг размещена на:

- Сайте организации (адрес) www.raduga10.ucoz.ru
- Карте доступности (адрес) <http://znit-vmeste.ru/>

ПРИЛОЖЕНИЯ к Паспорту доступности объекта и услуг:

1. Результаты обследования на предмет доступности объекта и услуг от «01» октября 2021 года, План мероприятий по поэтапному повышению уровня доступности для инвалидов объекта и предоставляемых услуг («дорожная карта») от «01» октября 2021 года
2. Фотографии (структурно-функциональных зон и элементов объекта) 31 шт.
3. Материалы уполномоченных организаций по осуществлению контроля и надзора

Наименование документа и выдавшей его организации, дата

5. Материалы (заключения) иных организаций по вопросам доступности объекта и услуг

(сертификаты системы добровольной сертификации, документы общественного контроля и проч.)

6. Другое _____

(Например, Вкладыш в Паспорт доступности - при повторном обследовании)

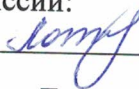
Комиссия, проводившая обследование и составление Паспорта доступности

Председатель
(руководитель)


Подпись

заведующий «МБДОУ № 10» Волкова Н.В.
ФИО, должность

Члены комиссии:



ФИО
Лотышева Л.И.

секретарь
заместитель начальника отдела
образования администрации
Печенгского муниципального
округа



Кучугура В.В.

начальник отдела работы с
населением администрации
Печенгского муниципального
округа



Тихомирова А.М.

главный специалист отдела
работы с населением
администрации Печенгского
муниципального округа
Председатель ЗГО МООООО
«ВОИ»



Полунина М.М.

Результаты обследования на предмет доступности объекта и услуг для инвалидов и других МГН

Муниципальное бюджетное дошкольное образовательное учреждение «Детский сад № 10» («МБДОУ №10»)
Наименование объекта

184410, Мурманская область, Печенгская область, пгт. Печенга ул. Печенгское шоссе д.16
Адрес

№ п/п	Структурно-функциональная	Значимые барьеры для инвалидов и МГН	Предложения по созданию условий доступности объекта и услуг (до реконструкции / капитального ремонта):		Состояние доступности		
			Неотложные мероприятия (1 этап)	Отложенные мероприятия (2 этап)	на момент обследования	после 1 этапа	после 2 этапа
1.	Территория, прилегающая к зданию - Вход (входы) на территорию - Путь (пути) движения на территории - Лестница (наружная) - Пандус (наружный) - Автостоянка и парковка	1.1 Отсутствует информация об ОСИ на въезде на территорию (Все) 1.2 Отсутствует тактильная информация на путях движения о направлении к входу в здание (С-п) 1.3 Отсутствуют выделенные парковочные места для инвалидов (Все) 1.4 Нет перекатных пандусов, поручней, кнопки вызова помощи	организовано оказание ситуационной помощи в виде сопровождения персонала	1.1 Установить информацию об ОСИ на въезде на территорию 1.2 Выделить и обозначить не менее 10% парковочных мест для инвалидов (не менее 1) 1.3 Установить на выделенном парковочном месте информацию о номере телефона ответственного сотрудника для оказания помощи при посадке в транспортное средство и высадке из него 1.4 Организовать сопровождение инвалидов на креслах-колясках и с нарушениями зрения 1.5 Установка перекатных пандусов, поручней, кнопки вызова помощи	К - ДУ-пп О-н - ДУ-пп О-в - ДУ-пп С-п - ДУ-пп С-ч - ДУ-пп Г-п - ДУ-пп Г-ч - ДУ-пп У - ДУ-пп	К - ДУ-пп О-н - ДУ-пп О-в - ДУ-пп С-п - ДУ-пп С-ч - ДУ-пп Г-п - ДУ-пп Г-ч - ДУ-пп У - ДУ-пп	К - ДУ-пп О-н - ДУ-пп О-в - ДУ-пп С-п - ДУ-пп С-ч - ДУ-пп Г-п - ДУ-пп Г-ч - ДУ-пп У - ДУ-пп

<p>3.</p> <p>Пути движения инвалидов (С-п, В-п, Д-п, ДЧ)</p> <p>2.2 Нет перекатных пандусов, поручней, кнопок вызова помощи</p>	<p>2.2. Организовать сопровождение инвалидов на креслах-колясках, с патологией верхних конечностей и с нарушениями зрения</p>	<p>О-в - ДУ-пп О-н - ДУ-пп С-п - ДУ-пп С-ч - ДУ-пп Г-п - ДУ-пп Г-ч - ДУ-пп У - ДУ-пп</p>	<p>О-в - ДУ-пп О-н - ДУ-пп С-п - ДУ-пп С-ч - ДУ-пп Г-п - ДУ-пп Г-ч - ДУ-пп У - ДУ-пп</p>	<p>О-в - ДЧ О-н - ДЧ С-п - ДЧ С-ч - ДЧ Г-п - ДЧ Г-ч - ДЧ У - ДЧ</p>
<p>3.1 Отсутствие направляющих и предупреждающие указатели для инвалидов по зрению (С-п)</p>	<p>3.1 Установить информацию о направлении пути движения к зонам целевого назначения и туалету</p>	<p>К - ДУ-пп С-п - ВНД С-ч - ВНД Г-п - ВНД Г-ч - ВНД У - ВНД</p>	<p>К - ДУ-пп О-н - ДУ-пп О-в - ДУ-пп С-п - ДУ-пп С-ч - ДУ-пп Г-п - ДУ-пп Г-ч - ДУ-пп У - ДУ-пп</p>	<p>К - ДЧ О-н - ДЧ О-в - ДЧ С-п - ДЧ С-ч - ДЧ Г-п - ДЧ Г-ч - ДЧ У - ДЧ</p>
<p>3. Пути движения</p> <p>- Коридор (вестибюль, зона ожидания, галерея, балкон)</p> <p>- Лестница (внутри)</p>	<p>3.1 Отсутствие направляющих и предупреждающие указатели для инвалидов по зрению (С-п)</p>	<p>К - ДУ-пп С-п - ВНД С-ч - ВНД Г-п - ВНД Г-ч - ВНД У - ВНД</p>	<p>К - ДУ-пп О-н - ДУ-пп О-в - ДУ-пп С-п - ДУ-пп С-ч - ДУ-пп Г-п - ДУ-пп Г-ч - ДУ-пп У - ДУ-пп</p>	<p>К - ДЧ О-н - ДЧ О-в - ДЧ С-п - ДЧ С-ч - ДЧ Г-п - ДЧ Г-ч - ДЧ У - ДЧ</p>

<p>4. Зоны целевого назначения здания</p> <p>4.1. Отсутствие тактильная информация для инвалидов по зрению (С-п)</p> <p>4.2 При оказании услуг не организован сурдоперевод (Г-п)</p> <p>4.3 Отсутствует индукционная система (Г-ч)</p> <p>4.4 Информация о помещениях размещена на дверном полотне (Все)</p>	<p>4.1. Организовать ситуационной помощи в виде сопровождения персонала инвалидов на креслах-колясках, с патологией верхних конечностей и с нарушениями зрения</p>	<p>К – ДУ-пп О-н - ДУ-пп О-в - ДУ-пп С-п - ДУ-пп С-ч - ДУ-пп Г-п - ДУ-пп Г-ч - ДУ-пп У - ДУ-пп</p>	<p>К – ДУ-пп О-н - ВНД О-в - ВНД С-п - ВНД С-ч - ВНД Г-п - ВНД Г-ч - ВНД У - ВНД</p>	<p>4.1. Организовать размещение инвалидов с нарушениями слуха рядом с источником звука</p> <p>4.2 Установить информацию при входе в помещения со стороны дверной ручки с дублированием рельефными знаками</p> <p>4.3 Организовать размещение инвалидов на креслах-колясках рядом с выходом из помещения</p>	<p>К – ДУ-пп О-н - ДУ-пп О-в - ДУ-пп С-п - ДУ-пп С-ч - ДУ-пп Г-п - ДУ-пп Г-ч - ДУ-пп У - ДУ-пп</p>
<p>4. Зоны целевого назначения здания</p> <p>4.1. Отсутствие тактильная информация для инвалидов по зрению (С-п)</p> <p>4.2 При оказании услуг не организован сурдоперевод (Г-п)</p> <p>4.3 Отсутствует индукционная система (Г-ч)</p> <p>4.4 Информация о помещениях размещена на дверном полотне (Все)</p>	<p>4.1. Организовать ситуационной помощи в виде сопровождения персонала инвалидов на креслах-колясках, с патологией верхних конечностей и с нарушениями зрения</p>	<p>К – ДУ-пп О-н - ДУ-пп О-в - ДУ-пп С-п - ДУ-пп С-ч - ДУ-пп Г-п - ДУ-пп Г-ч - ДУ-пп У - ДУ-пп</p>	<p>К – ДУ-пп О-н - ВНД О-в - ВНД С-п - ВНД С-ч - ВНД Г-п - ВНД Г-ч - ВНД У - ВНД</p>	<p>4.1. Организовать размещение инвалидов с нарушениями слуха рядом с источником звука</p> <p>4.2 Установить информацию при входе в помещения со стороны дверной ручки с дублированием рельефными знаками</p> <p>4.3 Организовать размещение инвалидов на креслах-колясках рядом с выходом из помещения</p>	<p>К – ДУ-пп О-н - ДУ-пп О-в - ДУ-пп С-п - ДУ-пп С-ч - ДУ-пп Г-п - ДУ-пп Г-ч - ДУ-пп У - ДУ-пп</p>

				<p>4.4. Организовать сопровождение и помощь инвалидам с нарушениями зрения, а также с патологией верхних конечностей при получении ими услуг</p>	
<p>5.</p>	<p>Санитарно-гигиенические помещения - Туалетная комната</p>	<p>5.1 Информация о помещении размещена на дверном полотне (Все) 5.2 Отсутствует кнопка вызова персонала (Все) 5.3 Отсутствует откидной поручень рядом с унитазом со стороны свободного пространства (К) 5.4 Допуск в помещение ограничен (Все) 5.5 Отсутствуют крючки для костылей и тростей</p>	<p>организовано оказание ситуационной помощи в виде сопровождения персонала</p>	<p>5.1. Установить мнемосхему санитарно-гигиенического помещения 5.2. Установить откидной поручень рядом с унитазом со стороны свободного пространства 5.3. Установить крючки для костылей и тростей 5.4. Разместить информацию о туалете со стороны дверной ручки с дублированием рельефными знаками 5.5. Установить кнопку вызова персонала в туалетной кабине 5.6. Установить информацию рядом с входом о контактном</p>	<p>К - ДУ-пп О-н - ДУ-пп О-в - ДУ-пп К - ДУ-пп К - ДУ-пп К - ДУ-пп К - ДУ-пп</p>
	<p>Система</p>	<p>6.1 Нарушение нормативных</p>	<p>6.1 Обеспечить систему</p>	<p>К - ДУ-пп</p>	<p>К - ДУ-пп К - ДУ-пп</p>

<p>7.</p> <p>Пути движения к объекту от остановки</p>	<p>7.1 Отсутствует тактильная информация для инвалидов по зрению (С-п)</p>	<p>организовано оказание ситуационной помощи в виде сопровождения персонала</p>	<p>6.1 Организовать размещение категорий инвалидов (Г-п, Г-ч) Отсутствие дублирования информации тактильными средствами (С-п)</p>	<p>ситуациях и эвакуации в условиях повышенной опасности</p>	<p>О-п - ДУ-пп О-в - ДУ-пп С-п - ДУ-пп С-ч - ДУ-пп Г-п - ДУ-пп Г-ч - ДУ-пп У - ДУ-пп</p>	<p>О-п - ДЧ О-в - ДЧ С-п - ДЧ С-ч - ДЧ Г-п - ДЧ Г-ч - ДЧ У - ДЧ</p>
			<p>7.1 Организовать размещение тактильной предупредительной информации (обращение к администрации округа)</p>		<p>К - ДУ-пп О-н - ДУ-пп О-в - ДУ-пп С-п - ДУ-пп С-ч - ДУ-пп Г-п - ДУ-пп Г-ч - ДУ-пп У - ДУ-пп</p>	<p>К - ДЧ О-н - ДЧ О-в - ДЧ С-п - ДЧ С-ч - ДЧ Г-п - ДЧ Г-ч - ДЧ У - ДЧ</p>

* - заполняется с учетом приложения 5 к Методике

Состояние доступности объекта и услуг для инвалидов и др. МГН	К	О-н	О-в	С-п	С-ч	Г-п	Г-ч	У
- на момент обследования	ДУ-пп	ДУ-пп	ДУ-пп	ДУ-пп	ДУ-пп	ДУ-пп	ДУ-пп	ДУ-пп
- после неотложных мероприятий (1-го этапа работ)	ДУ-пп	ДУ-пп	ДУ-пп	ДУ-пп	ДУ-пп	ДУ-пп	ДУ-пп	ДУ-пп
- после отложенных мероприятий (2-го этапа работ)	ДУ-пп	ДУ-пп	ДУ-пп	ДУ-пп	ДУ-пп	ДУ-пп	ДУ-пп	ДУ-пп
- после капитального ремонта / реконструкции (3-го этапа работ)	ДУ-пп	ДУ-пп	ДУ-пп	ДУ-пп	ДУ-пп	ДУ-пп	ДУ-пп	ДУ-пп

С.В. ДАСТУНОВ

Начальник отдела образования

администрации Печенгского муниципального округа

И.В. Никитина

« 01 » 10 2021 года

Приложение 3

к Паспорту доступности объекта и услуг № 1п

Дата формирования 01 октября 2021 года

УТВЕРЖДАЮ

Заведующий «МБДОУ № 10»

Волкова Н.В.

«01» октября 2021 года



План мероприятий по поэтапному повышению уровня доступности для инвалидов объекта и предоставляемых услуг («дорожная карта») объекта

Муниципальное бюджетное образовательное учреждение «Детский сад № 10» («МБДОУ № 10»)

Наименование объекта

184411, Мурманская область, Печенгский район, п.т. Печенга, ул. Печенгское шоссе, д. 16

Адрес

№.№ п/п	Наименование мероприятий (в соответствии со ст. 15 федерального закона №181-ФЗ в редакции закона №419-ФЗ и отраслевых порядков доступности объектов и услуг)	Категории МГН (буквенное обозначение)	Срок исполнения (и этап работы*)	Документ, которым предусмотрено исполнение мероприятия (источник финансирования)	Примечание (дата контроля и результат)
I. СОЗДАНИЕ УСЛОВИЙ ДЛЯ БЕСПРЕЯТСТВЕННОГО ДОСТУПА ИНВАЛИДОВ К ОБЪЕКТУ и предоставляемым в нем услугам					
1	Разработка проектно-сметной документации (для строительства / реконструкции / капитального ремонта объекта) в соответствии с требованиями нормативно-технических документов в сфере обеспечения доступности (по варианту «А» / «Б»)	Все категории	2029 (2 этап)	согласно Плану капитального ремонта	
2	Осуществление строительства / реконструкции / капитального ремонта объекта (по варианту «А» / «Б»)	Все категории	2029 (2 этап)		
3**	Создание условий индивидуальной мобильности для самостоятельного передвижения инвалидов по объекту, в том числе к местам предоставления услуг (по варианту «А» / «Б»)		2029 (2 этап)		
3.1	По территории объекта				
3.1.1	Ремонтные работы: - установка информации об ОСИ на въезде на территорию	Все категории	2029 (2 этап)		

				<p>выделение и обозначение не менее 10% парковочных мест для инвалидов (не менее 1)</p> <ul style="list-style-type: none"> - установка на выделенном парковочном месте информацию о номере телефона ответственного сотрудника для оказания помощи при посадке в транспортное средство и высадке из него
3.1.2	<p>Приобретение технических средств адаптации:</p> <ul style="list-style-type: none"> - кнопка вызова (переговорное устройство), - информационное табло 	<p>Все категории</p> <p>2029 (2 этап)</p>		
3.2 По входу в здание				
3.2.1	<p>Ремонтные работы:</p> <ul style="list-style-type: none"> - установка информации об ОСИ с дублированием рельефными знаками со стороны дверной ручки, - установка переговорного устройства (кнопка вызова персонала) на входе, - установка информации в тамбуре рядом со считывателем карт 	<p>Все категории</p> <p>2029 (2 этап)</p>		
	<ul style="list-style-type: none"> - регулировка доводчика, - нанесение контрастной маркировки на проступь крайних ступеней, - установка нормативных поручней на лестнице и пандусах, - приобретение мини-пандуса для преодоления порогов 	<p>К, О-н, С-ч</p> <p>2029 (2 этап)</p>		
3.2.2	<p>Приобретение технических средств адаптации:</p> <ul style="list-style-type: none"> - информационное табло, - кнопка вызова (переговорное устройство), - мини-пандус, - поручни 	<p>Все категории</p> <p>2029 (2 этап)</p>		
3.3 По путям движения в здании				
3.3.1	<p>Ремонтные работы:</p> <ul style="list-style-type: none"> - установка информации о направлении пути движения к зонам целевого назначения и туалету, - приобретение лестничного гусеничного подъемника, - установка нормативных поручней на лестнице с открытой стороны марша с горизонтальным завершением длинное марша 	<p>Все категории</p> <p>2029 (2 этап)</p>		
	<ul style="list-style-type: none"> - лестницы на 30 см с тактильным обозначением уровня этажа, - нанесение контрастной маркировки на проступь крайних ступеней, 	<p>К, О-н, С-ч</p> <p>2029 (2 этап)</p>		

<p>3.3.2</p> <p>Изменение конструктивной организации на прозрачные полотно дверей, замена 2 ступеней лестницы после гардероба на пандус</p>	<p>Все категории</p>	<p>2029 (2 этап)</p>	
<p>Приобретение технических средств адаптации: - информационное табло с указанием сведений о направлении пути движения к зонам целевого назначения и туалету, - лестничный гусеничный подъёмник - поручни</p>	<p>К, О-н, С-ч</p>	<p>2029 (2 этап)</p>	
<p>3.4</p> <p>По зоне оказания услуг</p>			
<p>3.4.1</p> <p>Ремонтные работы: - установка информации при входе в помещения со стороны дверной ручки - понижение уровня прилавка в гардеробе, - установка стационарной индукционной системы, - приобретение съёмного пандуса для обеспечения выхода на сцену</p>	<p>Все категории</p> <p>К, Г-ч</p>	<p>2029 (2 этап)</p> <p>2029 (2 этап)</p>	
<p>3.4.2</p> <p>Приобретение технических средств адаптации: - информационные таблички с дублированием рельефными знаками, - индукционная система, - съёмный пандус</p>	<p>Все категории</p> <p>К, Г-ч</p>	<p>2029 (2 этап)</p> <p>2029 (2 этап)</p>	
<p>3.5</p> <p>По санитарно-гигиеническим помещениям</p>			
<p>3.5.1</p> <p>Ремонтные работы: - размещение информации о туалете со стороны дверной ручки с дублированием рельефными знаками - установка кнопки вызова персонала в туалетной кабинке - установка информации рядом с входом о контактном номере сотрудника, который может открыть туалет - установка мнемосхемы санитарно-гигиенического помещения - установка откидного поручня рядом с унитазом со стороны свободного пространства - установка крючков для костылей и тростей</p>	<p>Все категории</p> <p>К, О-н, С-п</p>	<p>2029 (2 этап)</p> <p>2029 (2 этап)</p>	
<p>3.5.2</p> <p>Приобретение технических средств адаптации: - кнопка вызова (со шнурком), - информационный знак - откидной поручень,</p>	<p>Все категории</p> <p>К, О-н, С-п</p>	<p>2029 (2 этап)</p> <p>2029</p>	

(1 этап)

Исходные данные		Все категории	
Обеспечение информации на объекте с учетом нарушений функций и ограничений жизнедеятельности инвалидов			
3.6.1	Надлежащее размещение оборудования и носителей информации (информационного стенда, информационных знаков, таблиц, схем, вывесок) с соблюдением формата (размер, контрастность), единства и непрерывности информации на всем объекте	Все категории	2029 (2 этап)
3.6.2	Дублирование необходимой звуковой и зрительной информации, а также надписей, знаков и иной текстовой и графической информации знаками, выполненными рельефно-точечным шрифтом Брайля, а также объемными изображениями	С	2029 (2 этап)
3.6.3	Обеспечение допуска собаки-проводника на объект и организация для нее места ожидания	С	2029 (2 этап)
3.6.4	Обеспечение системы оповещения о чрезвычайных ситуациях и эвакуации с учетом особенностей восприятия	Все категории	2029 (2 этап)
3.6.5	Развитие средств и носителей информации (информационно-диспетчерской службы, инфо-киоска,	Все категории	2029 (2 этап)
3.7 По путям движения к объекту			
	Организация предоставления информации гражданам о наличии адаптированного транспорта к объекту	Все категории	2029 (2 этап)
	Организационные мероприятия по решению вопроса доступности пути к объекту от ближайшей остановки пассажирского транспорта	Все категории	2029 (2 этап)
II. ОБЕСПЕЧЕНИЕ УСЛОВИЙ ДОСТУПНОСТИ УСЛУГ, ПРЕДОСТАВЛЯЕМЫХ ОРГАНИЗАЦИЕЙ			
1**	Обеспечение доступа к месту предоставления услуги на объекте путем оказания работниками организаций помощи инвалидам в преодолении барьеров, мешающих получению ими услуг на объекте, в том числе с сопровождением инвалидов, имеющих стойкие расстройства функции зрения и самостоятельного передвижения (К, О, С)		2021 (1 этап)
1.1	Разработка и утверждение организационно-распорядительных и иных локальных документов учреждения о порядке оказания помощи инвалидам и другим маломобильным гражданам	Все категории	2021 (1 этап)

	Все категории	2021 (1 этап)	
1.3 Систематическое обучение (инструктаж) персонала по вопросам оказания помощи на объекте инвалидам и другим маломобильным гражданам (план инструктажа, журнал учета)	Все категории	2021 (1 этап)	
1.4 Обеспечение доступной информации для обслуживаемых граждан (инвалидов) о порядке организации доступности объекта и предоставляемых в учреждении услуг, а также порядка оказания (получения) помощи на объекте (на сайте, на информационном стенде, в индивидуальных памятках)	Все категории	2021 (1 этап)	
1.5 Предоставление (при необходимости) инвалидам по слуху услуг с использованием русского жестового языка, с допуском на объект (к местам предоставления услуг) сурдопереводчика, тифлосурдопереводчика	Г, С	2021 (1 этап)	
2 Организация предоставления услуг инвалидам по месту жительства (на дому)		2021 (1 этап)	
3 Организация предоставления услуг инвалидам в дистанционном формате		2021 (1 этап)	
4 Создание (развитие) сайта организации, адаптированного с учетом особенностей восприятия, с отражением на нем информации о состоянии доступности объекта и услуг	Все категории	2021 (1 этап)	

* - мероприятия 1 этапа (неотложные), 2 этапа (отложенные), 3 этапа (итоговые - капитальный ремонт / реконструкция / строительство нового здания) ** - мероприятия, указанные в п. 3 раздела I (при наличии отклонений от действующих, обязательных к исполнению, требований нормативно-технических документов) и в п. 1 раздела II, подлежат обязательному согласованию с полномочными представителями общественных объединений инвалидов

СОГЛАСОВАНО

Председатель ЗГО МОООО «ВОИ»

Название организации

Полунина М.М.

Фамилия, Имя, Отчество

Тел. (81554)39991

Координаты для связи

Дата согласования « 01 » 10 2024 года

Согласовано без замечаний (ненужное зачеркнуть)

Замечания и предложения со стороны представителя ООИ***:

*** - может быть приложено в виде Акта согласования или Акта разногласий

Сведения об объемах финансовых средств, необходимых и фактически израсходованных на реализацию мероприятий по обеспечению доступности объекта и услуг для всех категорий инвалидов и других МГН (до реконструкции/капитального ремонта здания)

Муниципальное бюджетное дошкольное учреждение «Детский сад № 10»
Наименование объекта и организации
184410, Мурманская область, Печенгский район, пгт Печенга, ул. Печенгское шоссе, д. 16
Адрес

Структурно-функциональные зоны и элементы объекта	Объем финансовых средств, необходимых для обеспечения доступности объекта и услуг для всех категорий инвалидов и других МГН		Объем финансовых средств, фактически израсходованных на реализацию мероприятий по обеспечению доступности объекта и услуг для всех категорий инвалидов и других МГН		Источник финансирования
	На неотложные мероприятия (1 этап), тыс. руб.	На отложенные мероприятия (2 этап), тыс. руб.	На неотложные мероприятия (1 этап), тыс. руб.*	На отложенные мероприятия (2 этап), тыс. руб.	
Территория, прилегающая к зданию	0	350	350		
Вход (входы) в здание	0	200	200		
Пути движения внутри здания (в т.ч. пути эвакуации)	0	300	300		
Зоны целевого назначения здания	0	250	250		
Санитарно-гигиенические помещения	0	500	500		
Система информации и связи на объекте	0	250	250		
ВСЕГО	0	1850	1850		-

**Дополнительные сведения
о доступности объекта для инвалидов и других МГН**

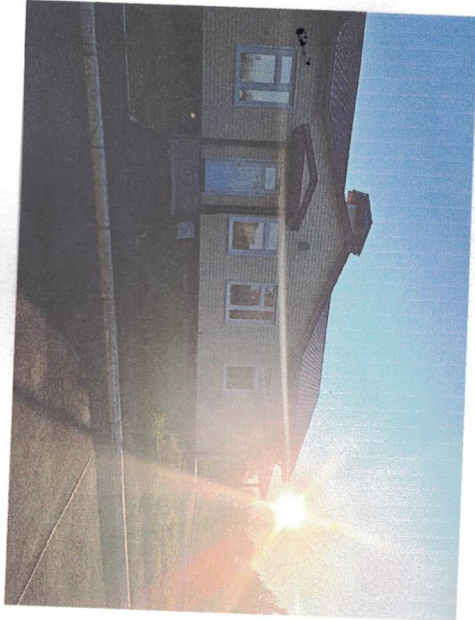
Муниципальное бюджетное дошкольное образовательное учреждение «Детский сад № 10»
наименование объекта и организации

184410 Мурманская область Печенгский район пгт. Печенга ул. Печенгское шоссе, д.16

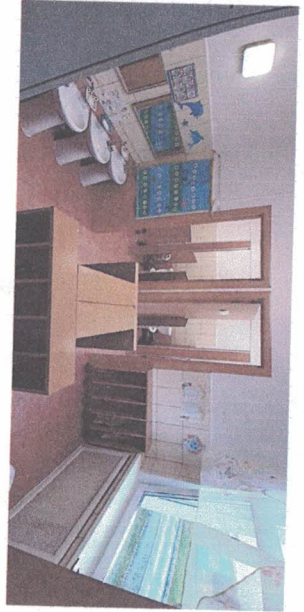
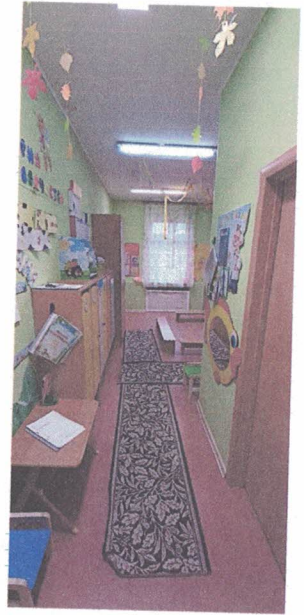
адрес

1. Расположение объекта: *городская местность* / *сельская местность*.
2. Прилегающая территория к объекту находится в распоряжении организации: *да* / *нет*.
3. Внутри объекта есть выделенное место для собаки-проводника: *да* / *нет*.
4. Не далее 50 м от входа на объект имеется стоянка (парковка) для автотранспорта: *да* / *нет*.
Имеется выделенное и оборудованное место для автотранспорта инвалидов: *да* / *нет*.
5. В населенном пункте, где расположен объект, имеется общественный транспорт: *да* / *нет*.
6. Описание маршрутов следования общественного транспорта вблизи объекта до ближайшей остановки (номера маршрутов, названия остановок):
маршрут № 117 от пп.Лиинахамари до ул.Стадионная, далее пешком;
маршрут № 103: 19 км –ул.Стадионная, далее пешком;
7. На объекте организации есть работник, владеющий навыками сурдоперевода: *да* / *нет*.
8. На объекте организации полностью оборудована входная группа (для всех категорий инвалидов в соответствии с нормативными требованиями): *да* / *нет*.
9. На объекте организации имеется полностью оборудованный туалет для инвалидов (в соответствии с нормативными требованиями): *да* / *нет*.
10. Объект используется в качестве избирательного участка в период выборов и референдумов: *да* / *нет*.









)
»
1
ОУ
2
о
кий
ьная
ного
хся;
и с
овья
ения

Всего прошито, пронумеровано, скреплено печатью

22

Сваруца С.В. (подпись)
Для (подпись) листа

Заведующий «МБДОУ № 10» *Волкова Н.В.* (подпись)

